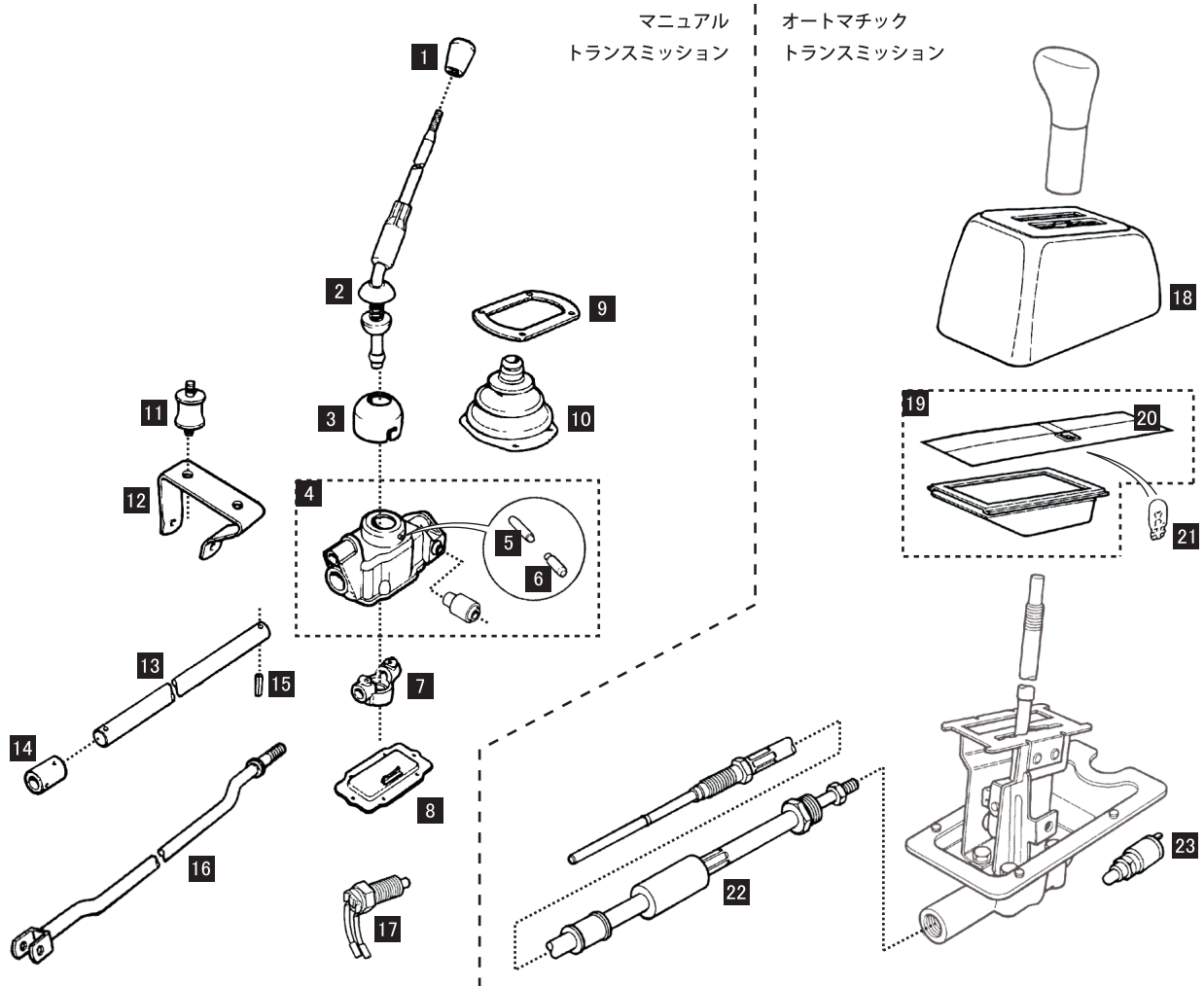


TRANSMISSION [MT/AT]



| PARTS NUMBER | DESCRIPTION | PRICE | REMARK |
|--------------|-------------------|----------|-----------|
| 1 UKJ10005 | シフトノブ/黒プラスチック | NLA | 1300cc MT |
| 2 22A1932 | シフトレバー | ¥ 17,000 | -96Y MT |
| UKE100790 | シフトレバー | NLA | 97Y- MT |
| 3 22G1434 | リテーナー | ¥ 4,400 | MT全車 |
| 4 DAM3670 | リモートハウジング | ¥ 49,000 | MT全車 |
| 5 DAM2670 | ピン | ¥ 950 | MT全車 |
| 6 22G2277 | " | ¥ 600 | MT全車 |
| 7 22G2792 | シフトチェンジエクステンション | ¥ 8,900 | MT全車 |
| 8 DAM8621 | リモートケースカバー | NLA | MT全車 |
| 9 FJN10003 | シフトブーツリテーナー | ¥ 750 | MT全車 |
| 10 CZH4278 | シフトレバーブーツ | ¥ 6,800 | MT全車 |
| 11 22G2205 | マウント | ¥ 1,800 | MT全車 |
| 12 22G2026 | ブラケット | ¥ 5,500 | MT全車 |
| 13 DAM5067 | シフトロッド | ¥ 1,600 | 1000cc MT |
| UKN10023 | " | ¥ 2,200 | 1300cc MT |
| 14 42H1116 | エクステンションロッドカップリング | ¥ 5,100 | MT全車 |
| 15 RPS1416 | ロールピン 3本使用 | ¥ 400 | MT全車 |
| 16 22G1930 | シフトステディロッド | ¥ 4,800 | 1000cc MT |
| UKN10032 | " | ¥ 2,800 | 1300cc MT |
| 17 GAE191A | バックスイッチ | ¥ 3,500 | MT全車 |
| | | | |
| | | | |
| | | | |
| | | | |

| PARTS NUMBER | DESCRIPTION | PRICE | REMARK |
|----------------|-------------|----------|-----------|
| 18 UCJ10022PMA | シフトケース | ¥ 13,500 | 1300cc AT |
| 19 DAM4551 | シフトインジケータ | NLA | 1300cc AT |
| 20 DAM4360 | シフトスライド | ¥ 1,300 | 1300cc AT |
| 21 GLB800504 | バルブ | ¥ 200 | 1300cc AT |
| 22 UCV10022 | シフトケーブル | ¥ 29,500 | 1300cc AT |
| 23 13H5045 | バックスイッチ | ¥ 8,500 | AT全車 |
| | | | |
| | | | |
| | | | |
| | | | |
| | | | |

表記の価格は平成30年07月04日現在の希望小売価格です。商品の仕様及び価格は予告なく変更される場合があります。